

โรคติดต่อ

พระราชบัญญัติ

โรคติดต่อ พ.ศ.2558

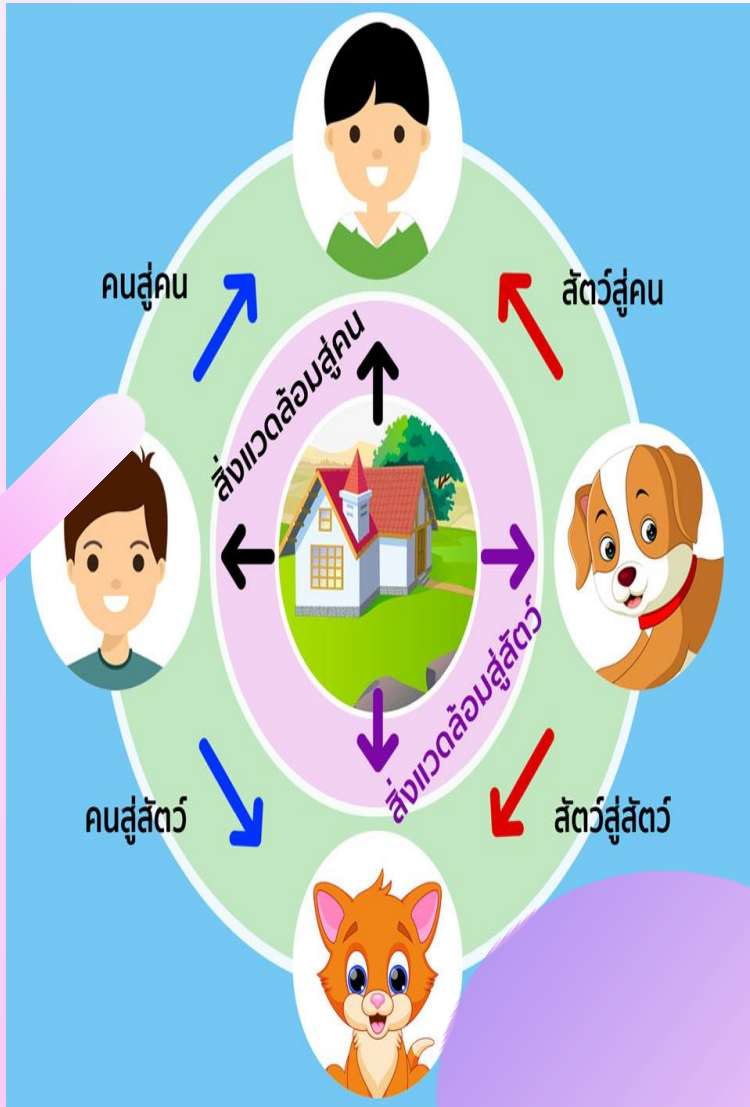
(มาตรา 4)

โรคติดต่อ หมายถึง โรคที่เกิดจากเชื้อโรค หรือพิษของเชื้อโรค ซึ่งสามารถแพร่ได้ทั้งทางตรงหรือทางอ้อมมาสู่คน

โรคติดต่ออันตราย หมายถึง โรคติดต่อที่มีความรุนแรงสูง และสามารถแพร่ไปสู่ผู้อื่นได้อย่างรวดเร็ว

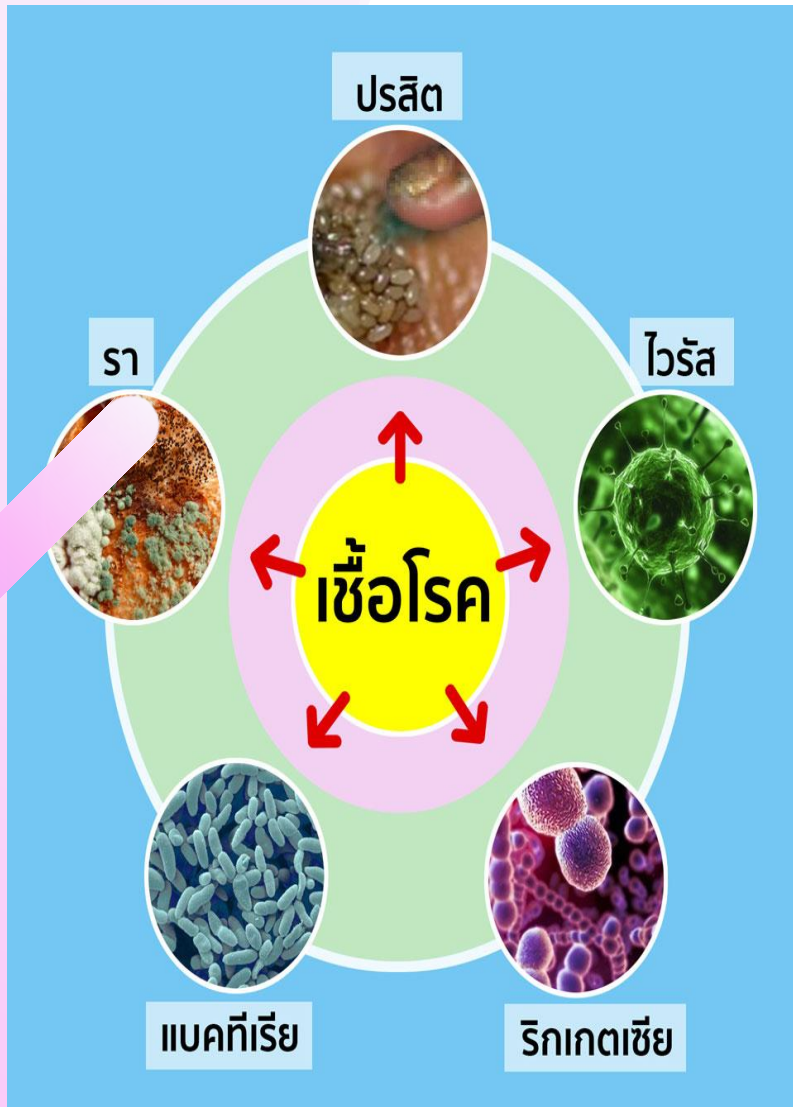
โรคติดต่อที่ต้องเฝ้าระวัง หมายถึง โรคติดต่อที่ต้องมีการติดตาม ตรวจสอบ หรือจัดเก็บข้อมูลอย่างต่อเนื่อง

โรคระบาด หมายถึง โรคติดต่อหรือโรคที่ยังไม่ทราบสาเหตุของการเกิดโรคแน่ชัด ซึ่งอาจแพร่ไปสู่ผู้อื่นได้อย่างรวดเร็ว และกว้างขวาง หรือมีภาวะของการเกิดโรคมากกว่าปกติที่เคยเป็นมา



การแพร่และการติดต่อของโรค

โรคติดต่อหรือโรคติดเชื้อ หมายถึงโรคที่เกิดจากเชื้อโรค พืชของเชื้อโรคหรืออย่างใดอย่างหนึ่งจนทำให้บุคคลนั้นสามารถแพร่เชื้อไปติดให้อีกบุคคลหนึ่ง ดังนั้นผู้ประกอบการสร้างเสริมภูมิคุ้มกันโรคจำเป็นต้องทราบว่า โรคใดสามารถถ่ายทอดจากคนสู่คน หรือโรคใดที่สามารถติดต่อกันได้ระหว่างคนกับสัตว์ เพื่อหาแนวทางป้องกันการแพร่กระจายเชื้อโรคหากได้รับเชื้อโรคเข้าสู่ร่างกายมาแล้ว



การแพร่และการติดต่อของโรค

เชื้อโรคมียู่หลากหลายได้แก่ ไวรัส
แบคทีเรีย ปรสิตร ราและริกเกตเซีย ซึ่งที่
กล่าวมามีเชื้อโรคบางชนิดสามารถป้องกัน
ได้ด้วยวัคซีน

ช่องทางการรับเชื้อเข้าสู่ร่างกาย

ช่องทางการรับเชื้อเข้าสู่ร่างกาย

ทั้งนี้การป้องกันโรคในคนควรจัดการไม่ให้เกิดเชื้อโรคได้ผ่านช่องทางต่าง ๆ ดังนี้

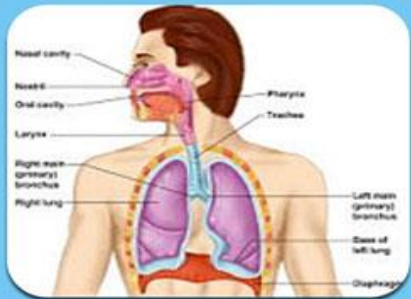
1. ระบบทางเดินหายใจหรือทางอากาศ (Airborne infection) โดยการไอ การจาม ในระยะต่ำกว่า 3 ฟุต คนที่อยู่ใกล้กัน ขณะพูดคุยอาจสูดเอาฝอยละอองเข้าไปในทางเดินหายใจจึงเกิดการติดเชื้อโรคได้ ได้แก่ เชื้อโรคคอตีบ ไอกรณ นอกจากนี้เชื้อโรคบางชนิดเช่นหัด สุกใสสามารถลอยแพร่กระจายเชื้อไปในอากาศได้ไกลกว่าเพราะเป็นฝอยละอองขนาดเล็ก
2. ระบบทางเดินอาหารหรือทางอาหาร (Foodborne infection) สามารถติดต่อได้จากอาหาร น้ำดื่มที่มีการปนเปื้อนเชื้อโรค เมื่อรับประทานจึงเกิดภาวะเจ็บป่วย เช่น บิด โปลิโอ อหิวาตกโรค เป็นต้น

ช่องทางการรับเชื้อเข้าสู่ร่างกาย

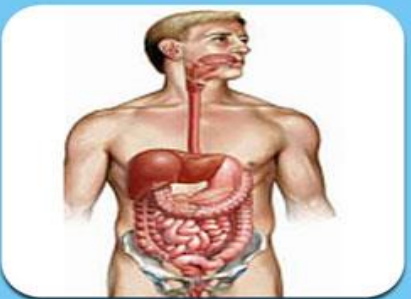
3. ทางผิวหนัง (Per-cutaneous infection) อาจเกิดจากการสัมผัสโดนเชื้อโรคโดยตรงหรือร่างกายมีบาดแผลจากของมีคมสกปรก ทิ่มแทงอาจทำให้เกิดโรคบาดทะยัก หรืออาจเกิดจากมีแมลงและสัตว์เป็นพาหะเช่น ยุง แมลง กัดจนทำให้เกิดการรับเชื้อก่อให้เกิดโรคไข้มาลาเรีย ไข้เลือดออกเป็นต้น โอกาสการรับเชื้อทางผิวหนังอาจเกิดจากการใช้ของร่วมกัน เช่น ร้านเสริมสวย การใช้มีดโกนใบเติมในผู้รับบริการกลุ่มเสี่ยง ทำให้เสี่ยงต่อการติดเชื้อมาก่อนโรค HIV ไวรัสตับอักเสบบี
4. ทางเยื่อบุต่าง ๆ (Mucous membrane infection) โดยไม่จำเป็นว่าต้องมีบาดแผลหรือไม่ก็ได้ เช่น โรคตาแดง สามารถติดต่อกันได้โดยการสัมผัสเชื้อและติดต่อผ่าน เยื่อตาเป็นต้น

ช่องทางการรับเชื้อเข้าสู่ร่างกาย

5. ทางระบบอวัยวะสืบพันธุ์หรือติดต่อทางเพศสัมพันธ์ (Sexual intercourse infection) เช่น โรคไวรัสตับอักเสบบี โรค HIV
6. ทางเลือดและรก (Trans-placental infection) หมายถึง การส่งผ่านเชื้อจากมารดาสู่ทารกในครรภ์ผ่านทางรก



ทางเดินหายใจ



ทางเดินอาหาร



ทางผิวหนัง

ช่องทางการรับเชื้อเข้าสู่ร่างกาย

เยื่อต่างๆ



อวัยวะสืบพันธุ์



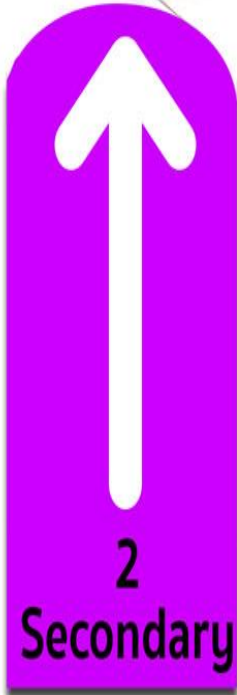
รก





1
Primary

ปฐมภูมิ



2
Secondary

ทุติยภูมิ



3
Tertiary

ตติยภูมิ

การป้องกันโรค

การป้องกันโรค (Prevention)
เป็นการควบคุมสาเหตุและปัจจัย
เสี่ยงของการเกิดโรคช่วยไม่ให้คน
สัมผัสเชื้อ / หากสัมผัสเชื้อก็
สามารถต้านทานโรคได้

การป้องกันโรค

การป้องกันโรค เป็นการควบคุมปัจจัยสาเหตุที่ทำให้เกิดโรคติดต่อโดยแบ่งออกเป็น 3 ระดับ

การป้องกันระดับปฐมภูมิ หมายถึง การป้องกันไม่ให้ร่างกายติดเชื้อหรือได้รับเชื้อเช่น การสวมหน้ากากอนามัย กินช้อนกลาง ล้างมือ รวมถึงการใช้วัคซีนป้องกันโรค

การป้องกันระดับทุติยภูมิ หมายถึง การป้องกันไม่ให้อวัยวะเป็นโรคหลังสัมผัสเชื้อเช่น วัคซีนป้องกันโรคหัดภายหลังสัมผัสโรคภายใน 24-48 ชม. ร่างกายยังคงสร้างภูมิคุ้มกันได้ทันทำให้ไม่ป่วยเป็นโรคหัด โรคที่มีหลักฐานสนับสนุนให้มีการใช้วัคซีนในการป้องกันโรคแบบทุติยภูมิได้แก่ หัด สุกใส พิษสุนัขบ้า บาดทะยัก

การป้องกันแบบตติยภูมิ หมายถึง การป้องกันไม่ให้เกิดภาวะแทรกซ้อนที่เกิดจากการเจ็บป่วย เช่น การให้วิตามินเอในเด็กที่มีภาวะทุพโภชนาการที่ป่วยเป็นโรคหัดสามารถช่วยลดอุบัติการณ์ของตาบอดได้

1. ระบบทางเดินหายใจหรือทางอากาศ (Airborne infection)

การป้องกัน

1. หลีกเลี่ยงการสัมผัสกับผู้ป่วยในระยะติดต่อ ควรสวมหน้ากากอนามัย ล้างมือบ่อย ๆ ด้วยน้ำและสบู่ โดยเฉพาะเมื่อสัมผัสกับผู้ป่วย
2. รักษาสุขอนามัยพื้นฐาน เพื่อให้ร่างกายมีสุขภาพที่แข็งแรง ลดโอกาสติดเชื้อต่าง ๆ ซึ่งรวมทั้งเชื้อคอตีบและเชื้ออื่น ๆ
3. รู้จักใช้หน้ากากอนามัย และการร่วมมือกันในชุมชนในการรักษาสังแวดล้อมให้มีสุขอนามัยที่ดี ซึ่งจะช่วยลดการติดเชื้อต่าง ๆ ได้
4. ฉีดวัคซีนป้องกันโรค

2. ระบบทางเดินอาหารหรือทางอาหาร (Foodborne infection)

การป้องกัน

1. รักษาสุขอนามัยของตนเอง
2. หลีกเลี่ยงอาหารสุก ๆ ดิบ ๆ หรือของหมักดอง
3. หลีกเลี่ยงการสัมผัสกับผู้ป่วย
4. กินร้อน ช้อนกลาง ล้างมือ

3. ทางผิวหนัง (Per-cutaneous infection)

การป้องกัน

1. ป้องกันไม่ให้สัตว์นำโรคกัด เช่น ยุงลาย ยุงก้นปล่อง สุนัข แมว
2. สวมใส่เสื้อผ้าที่ปกปิดมิดชิด
3. เมื่อร่างกายมีแผล ให้ล้างแผลและปิดแผลให้มิดชิด

ในรายที่อายุมากกว่า 9 ปี และน้อยกว่า 45 ปี ร่วมกับมีประวัติ เคยเป็นไข้เลือดออก มาแล้ว อาจพิจารณาฉีดวัคซีนป้องกันไข้เลือดออกจากสายพันธุ์อื่น

4. ทางเยื่อบุต่าง ๆ (Mucous membrane infection)

การป้องกัน

1. ล้างมือบ่อยๆ ด้วยน้ำและสบู่
2. หลีกเลี่ยงการสัมผัสกับสิ่งคัดหลั่งโดยตรงหรือของที่ปนเปื้อนสิ่งคัดหลั่งผู้ป่วย เช่น ผ้าเช็ดหน้า ผ้าเช็ดตัว ผ้าเช็ดมือ เครื่องสำอาง แว่นตา
3. หลีกเลี่ยงการสัมผัสน้ำท่วมขังหรือน้ำสกปรก ระวังไม่ให้น้ำกระเด็นเข้าตา หากสัมผัสแล้ว ให้รีบทำความสะอาดบริเวณนั้น และ/หรืออาบน้ำให้สะอาดทันที
4. ไม่ควรใช้มือขยี้ตา
5. ผู้ที่เป็นโรคตาแดง ควรงดการใช้ของสาธารณะหรือไปในที่สาธารณะจนกว่าจะหาย เช่น การเดินห้างสรรพสินค้า การใช้รถโดยสารประจำทาง การลงสระว่ายน้ำ เพื่อป้องกันการแพร่กระจายของเชื้อ
6. ไม่ควรใช้ยาหยอดตา ร่วมกับผู้อื่น ควรล้างมือให้สะอาดก่อนและหลังการหยอดยาเสมอ

5. ทางระบบอวัยวะสืบพันธุ์หรือติดต่อทางเพศสัมพันธ์ (Sexual intercourse infection)

การป้องกัน

1. ไม่มีเพศสัมพันธ์กับคนที่มีเชื้อโดยไม่ได้สวมถุงยางอนามัย
2. ไม่ใช่เข็มฉีดยาร่วมกัน
3. ไม่ใช่เข็มสักตามตัวหรือสียที่ใช้สักตามตัวร่วมกัน และการเจาะหู
4. ไม่ใช่มีดโกน หรือกรรไกรตัดเล็บร่วมกัน
5. ป้องกันการสัมผัสกับเลือด น้ำเลือด น้ำคัดหลั่ง โดยผ่านเข้าทางบาดแผล

อย่างไรก็ดี เชื้อนี้จะไม่ติดต่อกันทางลมหายใจ อาหารหรือน้ำดื่ม การให้นม และการจูบกัน
(ถ้าปากไม่มีแผล)

การควบคุมโรค

นอกจากนี้โรคติดต่อบางชนิดสามารถแพร่จากคนสู่คนได้อย่างรวดเร็วผ่านระบบทางเดินหายใจและอาจเกิดจากสัมผัสเชื้อโดยตรง ทำให้เกิดการระบาดของโรคได้อย่างรวดเร็ว ดังนั้น การควบคุมโรค (Control) จึงเป็นอีกหนทางหนึ่งที่จะช่วยให้คนป่วยด้วยโรคติดเชื้อลดลง หลักการควบคุมโรคให้ยึดจำนวนวันของระยะฟักตัวเป็นเกณฑ์พิจารณาแยกผู้ป่วยหรือในรายที่สงสัย

การควบคุมโรค

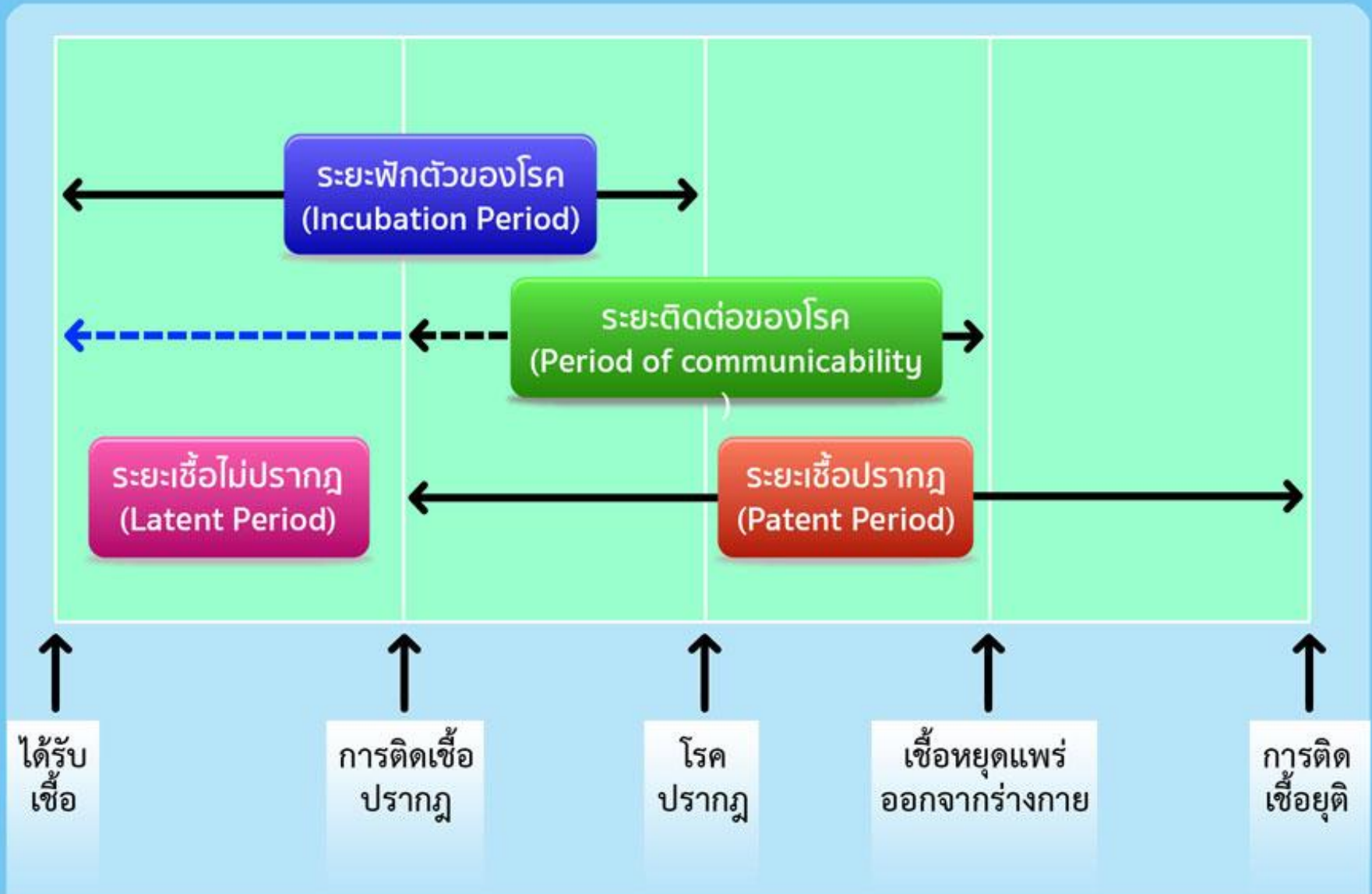
ระยะเวลาตั้งแต่ได้รับเชื้อจนมีอาการของโรคปรากฏ เรียกว่าระยะฟักตัวของโรค (Incubation period) ซึ่งแต่ละโรคไม่เท่ากัน เช่น คอตีบ จะเริ่มมีอาการปรากฏหลังได้รับเชื้อ 2-7 วัน แต่ HIV จะมีอาการหลังได้รับเชื่อนานกว่า 10 ปี

โรคบางโรคสามารถแพร่กระจายให้ผู้อื่นได้ตลอดเวลาที่ได้รับเชื้อมา แต่บางโรคจะแพร่กระจายเฉพาะช่วงที่มีอาการ ซึ่งเรียกระยะเวลานี้ว่า ระยะติดต่อของโรค (Period of Communicability)

ระยะเวลาที่ร่างกายมีเชื้ออยู่ในร่างกายและสามารถตรวจพบได้เรียกว่าระยะเชื้อปรากฏ (Patent period)

หมวดเนื้อหาที่ 2

การควบคุมโรค



โรคที่ต้องแจ้งงานควบคุมโรค ภายใน 3 ชั่วโมงหลังพบผู้ป่วย

- 1.โรคไข้เลือดออก ไข้ซิก้าร์ ไข้ซิกุนกุนย่า ไข้มาลาเรีย
- 2.โรคมือเท้าปาก
- 3.โรคอหิวาต์
- 4.โรคติดต่อทางเพศสัมพันธ์
- 5.โรคติดต่อทางเดินอาหารและน้ำเป็นกลุ่มก้อน
- 6.วัณโรครายใหม่ทุกราย

โทรภายใน 400,401 เบอร์มือถือ 0644124509 ไลน์ PHC.TSK



นโยบาย ระบบ แนวทางปฏิบัติ และแผนปฏิบัติการ ในการเฝ้าระวัง ป้องกัน และควบคุมโรคติดต่อ
นายกฤษณะ สุกาวงค์

สำนักงานป้องกันควบคุมโรคที่ 8 จังหวัดอุดรธานี

http://odpc8.ddc.moph.go.th/upload_epi_article/gzjoGCLvY16uk3frBEPZ.pdf

สถาบันวัคซีนแห่งชาติ

พญ.สุชาดา เจียมศิริและคณะ (เรียบเรียง)

ผศ.พัชรพร แก้ววิมล คณะพยาบาลศาสตร์ ม.ธรรมศาสตร์ (ผู้จัดทำสื่อ)

<http://guruvaccine.com/elearn/2-3->

[%e0%b8%81%e0%b8%b2%e0%b8%a3%e0%b9%81%e0%b8%9e%e0%b8%a3%e0%b9%88%e0%b9%81%e0%b8%a5%e0%b8%b0%e0%b8%81%e0%b8%b2%e0%b8%a3%e0%b8%95%e0%b8%b4%e0%b8%94%e0%b8%95%e0%b9%88%e0%b8%ad%e0%b8%82%e0%b8%ad%e0%b8%87%e0%b9%82%e0%b8%a3%e0%b8%84/](http://guruvaccine.com/elearn/2-3-%e0%b8%81%e0%b8%b2%e0%b8%a3%e0%b9%81%e0%b8%9e%e0%b8%a3%e0%b9%88%e0%b9%81%e0%b8%a5%e0%b8%b0%e0%b8%81%e0%b8%b2%e0%b8%a3%e0%b8%95%e0%b8%b4%e0%b8%94%e0%b8%95%e0%b9%88%e0%b8%ad%e0%b8%82%e0%b8%ad%e0%b8%87%e0%b9%82%e0%b8%a3%e0%b8%84/)