



คู่มือบริการประชาชน

โรงพยาบาลทองแสนขัน
สำนักงานสาธารณสุขจังหวัดอุตรดิตถ์

คำนำ

โรงพยาบาลทองแสนขัน จังหวัดอุตรดิตถ์ ภายใต้การกำกับดูแลของสำนักงานสาธารณสุขจังหวัดอุตรดิตถ์ และสำนักตรวจราชการสาธารณสุข เขตที่ ๒ กระทรวงสาธารณสุข เป็นโรงพยาบาลชุมชนขนาด ๓๐ เตียง ชีตความสามารถในการให้บริการอยู่ในระดับ F๒ เปิดให้บริการตรวจรักษาพยาบาล ส่งเสริมสุขภาพ ป้องกันโรค และฟื้นฟูสภาพ มี รพ.สต. ที่อยู่ในเครือข่าย จำนวน ๕ แห่ง ประชาชนในความรับผิดชอบจำนวน ๓๒,๑๓๙ คน

คู่มือบริการประชาชนฉบับนี้ได้รวบรวมขั้นตอนการให้บริการในโรงพยาบาล ในจุดบริการคลินิกต่างๆ เพื่อเป็นการอำนวยความสะดวก เพื่อความรวดเร็วในการรับบริการ รวมทั้งเข้าใจในขั้นตอนต่างๆ ในการดูแลรักษาในโรงพยาบาล โรงพยาบาลทองแสนขันหวังว่าคู่มือประชาชนฉบับนี้จะอำนวยความสะดวกและเป็นประโยชน์ แก่ผู้รับบริการ และผู้ที่สนใจตามสมควร

โรงพยาบาลทองแสนขัน

๙ มกราคม ๒๕๖๓

สารบัญ

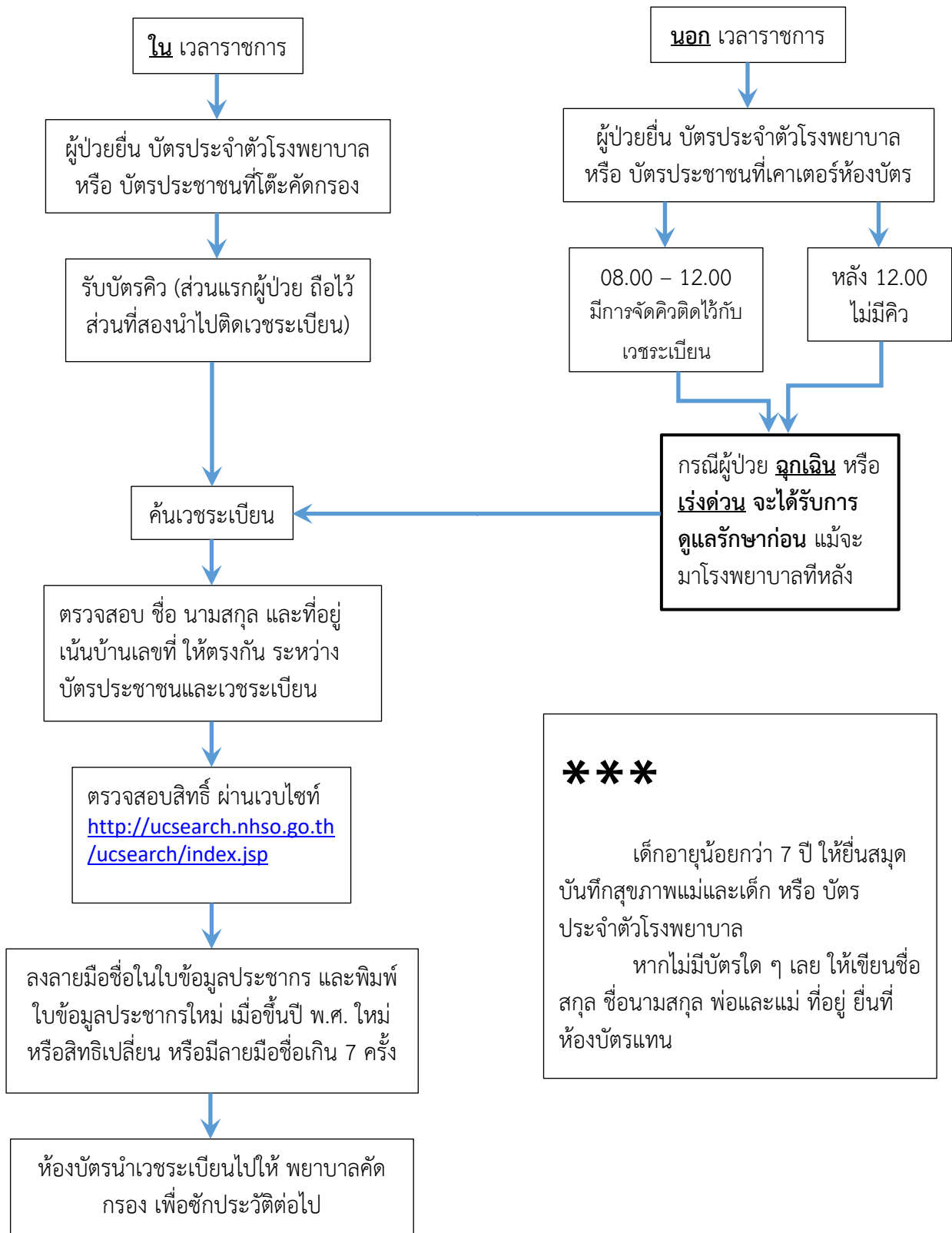
	หน้า
ตารางการให้บริการ	๓
การตรวจเช็คสิทธิการรักษาพยาบาล	๔
แผนกตรวจโรคทั่วไป	๕
คลินิกโรคปอดอุดกั้นเรื้อรังและหอบหืด	๖
คลินิกฝากครรภ์	๗
คลินิกความดันโลหิตสูง	๘
คลินิกเบาหวาน	๙
คลินิกวัณโรค (TB)	๑๐
คลินิก ARV	๑๑
คลินิก Warfarin	๑๒
แผนกทันตกรรม	๑๓
งานกายภาพบำบัด	๑๔
คลินิกเลิกบุหรี่ สุรา ยาเสพติด	๑๕
คลินิกสุขภาพจิต	๑๖
คลินิกแพทย์แผนไทย	๑๗
คลินิกเด็กดี	๑๘
คลินิกวางแผนครอบครัว	๑๙

ตารางการให้บริการ

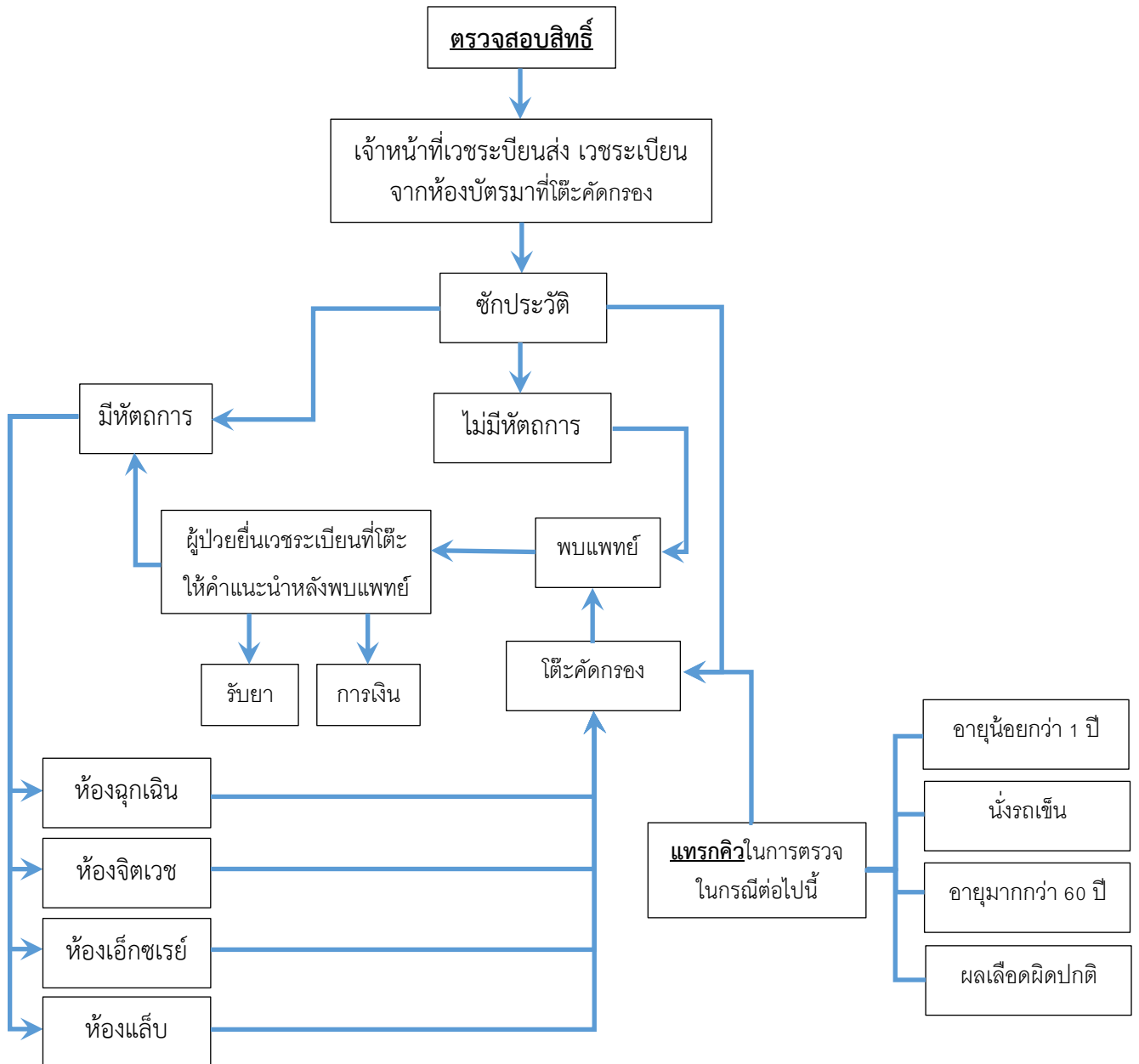
ตารางการให้บริการตรวจรักษา งานผู้ป่วยนอก

วัน	08.00 – 12.00	พักเที่ยง	13.00 – 16.00
จันทร์	ตรวจโรคทั่วไป คลินิกโรคปอดอุดกั้นเรื้อรัง คลินิกทันตกรรม		ตรวจโรคทั่วไป คลินิกทันตกรรม
อังคาร	ตรวจโรคทั่วไป คลินิกฝากครรภ์ คลินิกทันตกรรม		ตรวจโรคทั่วไป คลินิกทันตกรรม
พุธ	ตรวจโรคทั่วไป คลินิกความดันโลหิตสูง คลินิกทันตกรรม		ตรวจโรคทั่วไป คลินิกทันตกรรม คลินิกเด็กดี
พฤหัสบดี	ตรวจโรคทั่วไป คลินิกเบาหวาน คลินิกทันตกรรม		ตรวจโรคทั่วไป คลินิกวางแผนครอบครัว คลินิกทันตกรรม
ศุกร์	ตรวจโรคทั่วไป คลินิกจิตเวช คลินิกทันตกรรม		ตรวจโรคทั่วไป
เสาร์- อาทิตย์	ฉุกเฉิน อุบัติเหตุ คลอด		ฉุกเฉิน อุบัติเหตุ คลอด
นักช้ตฤกษ์			

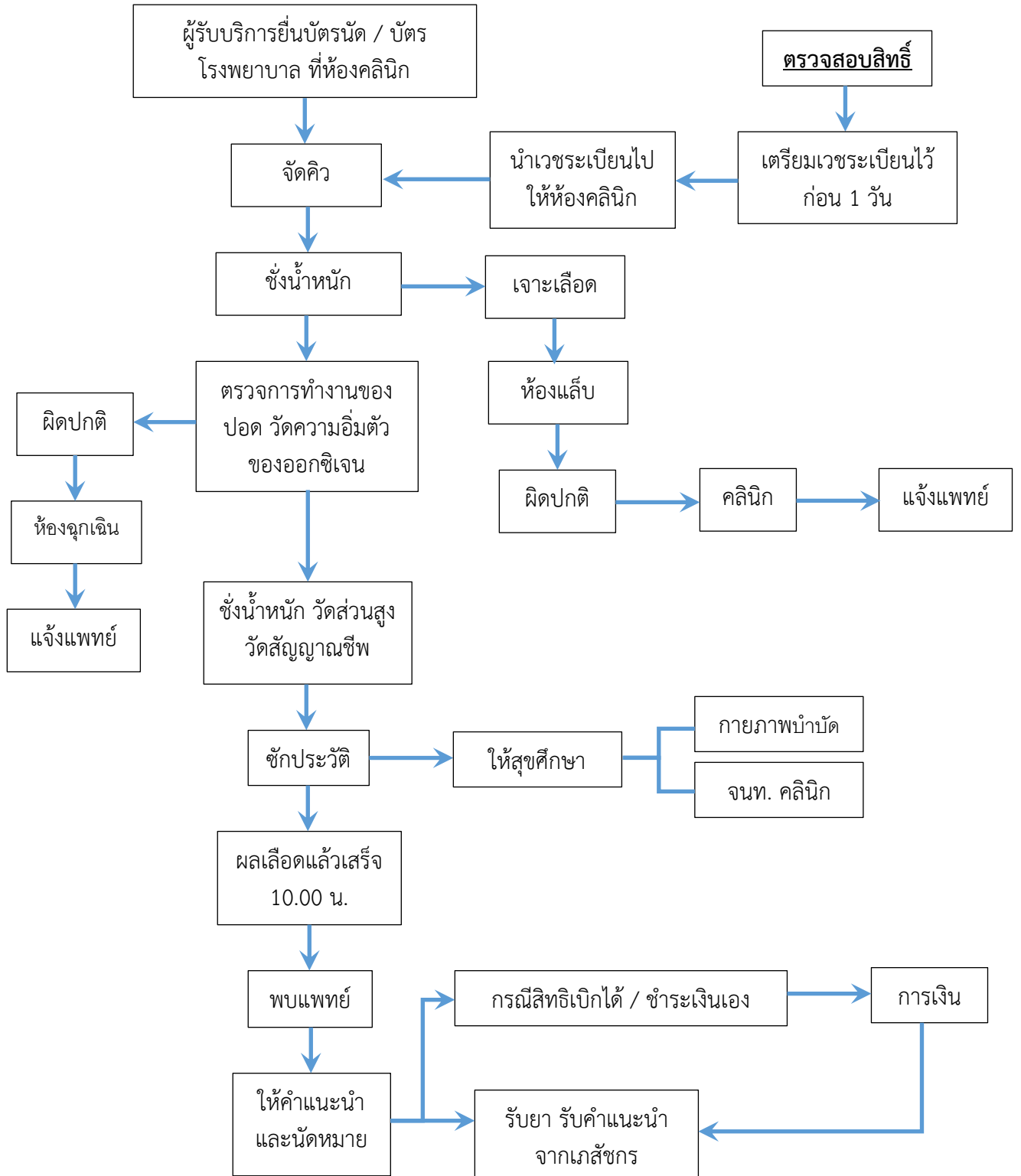
การตรวจเช็คสิทธิการรักษาพยาบาล



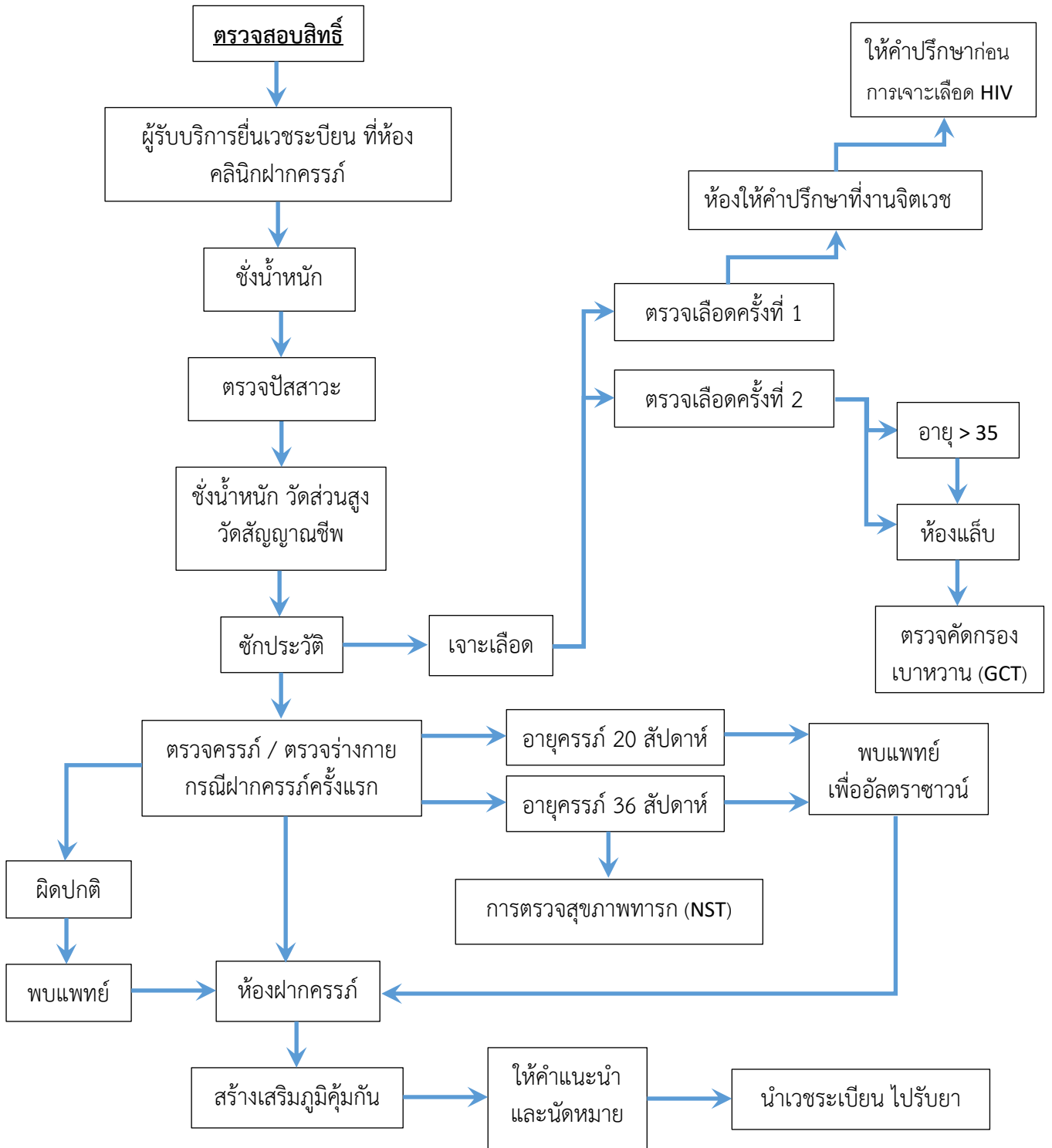
แผนกตรวจโรคทั่วไป



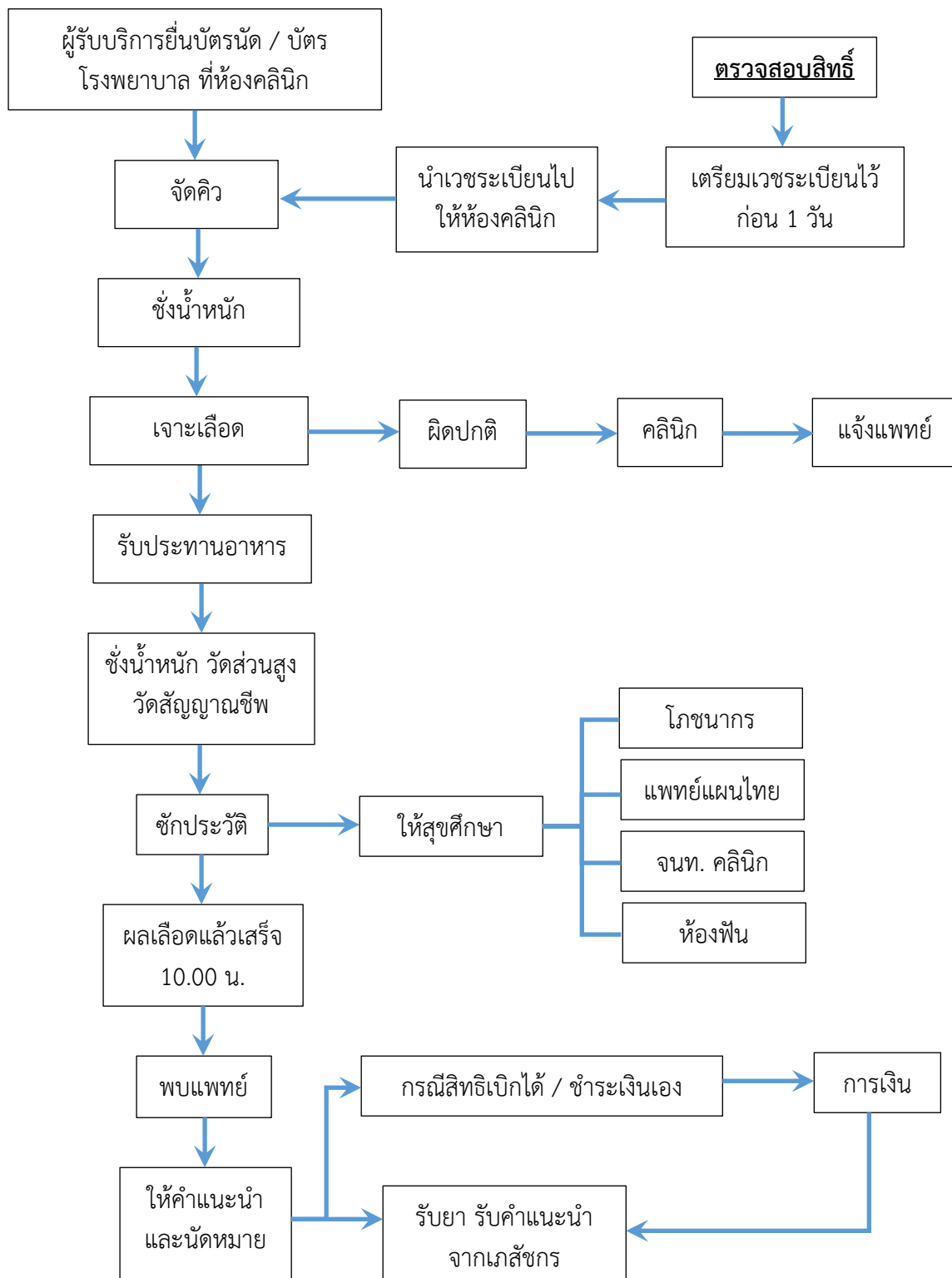
คลินิกโรคปอดอุดกั้นเรื้อรังและหอบหืด



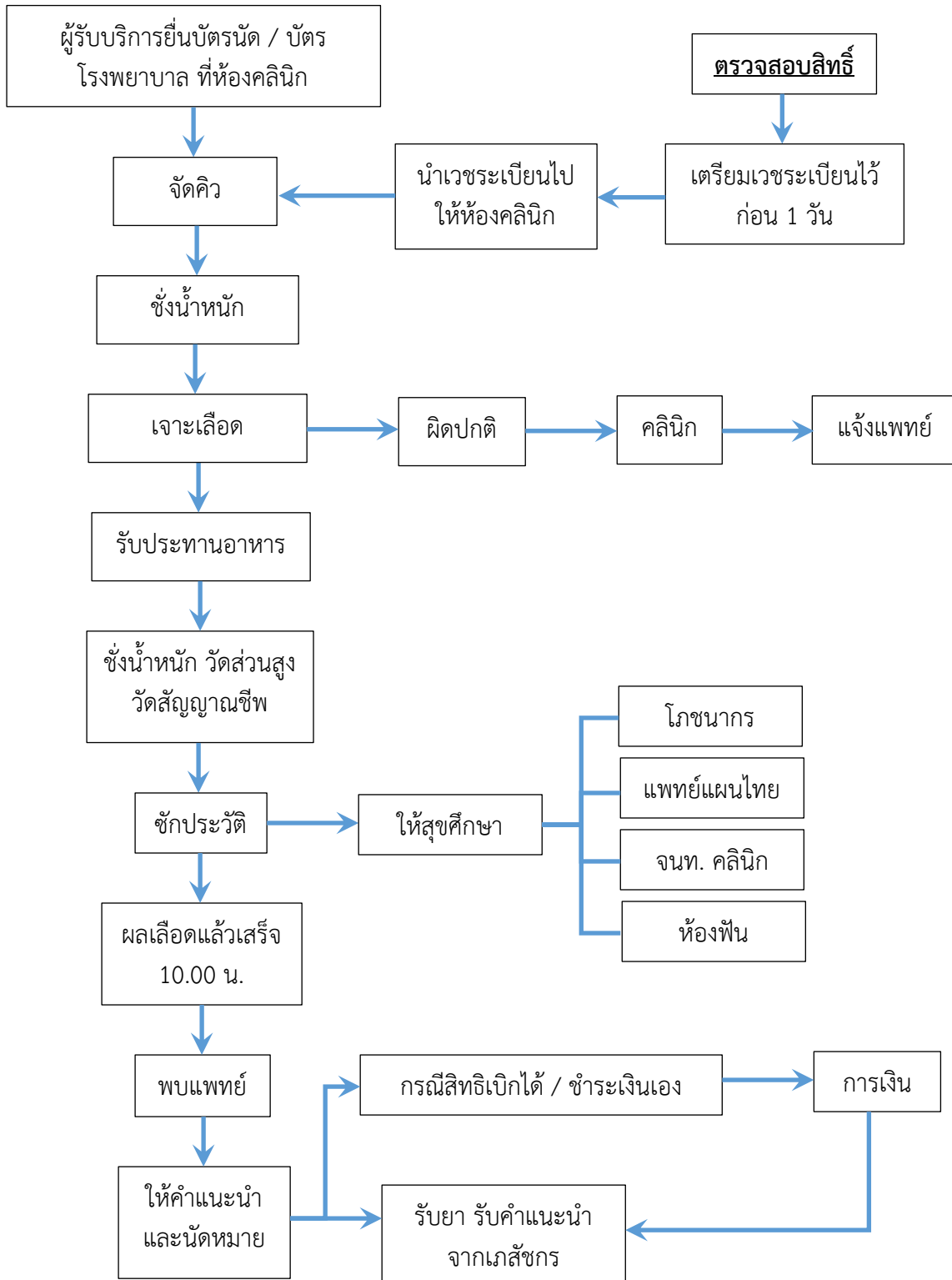
คลินิกฝากครรภ์



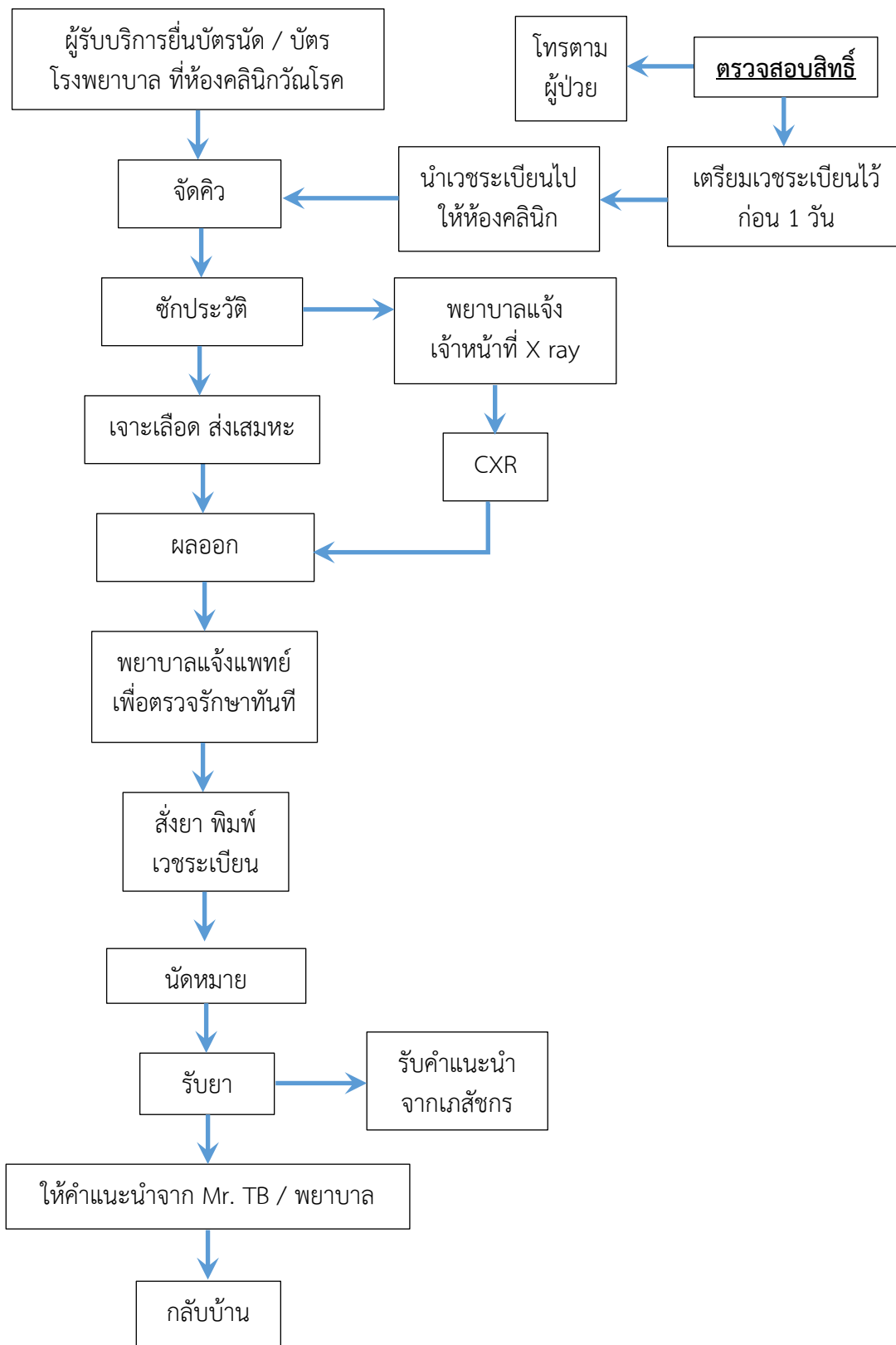
คลินิกความดันโลหิตสูง



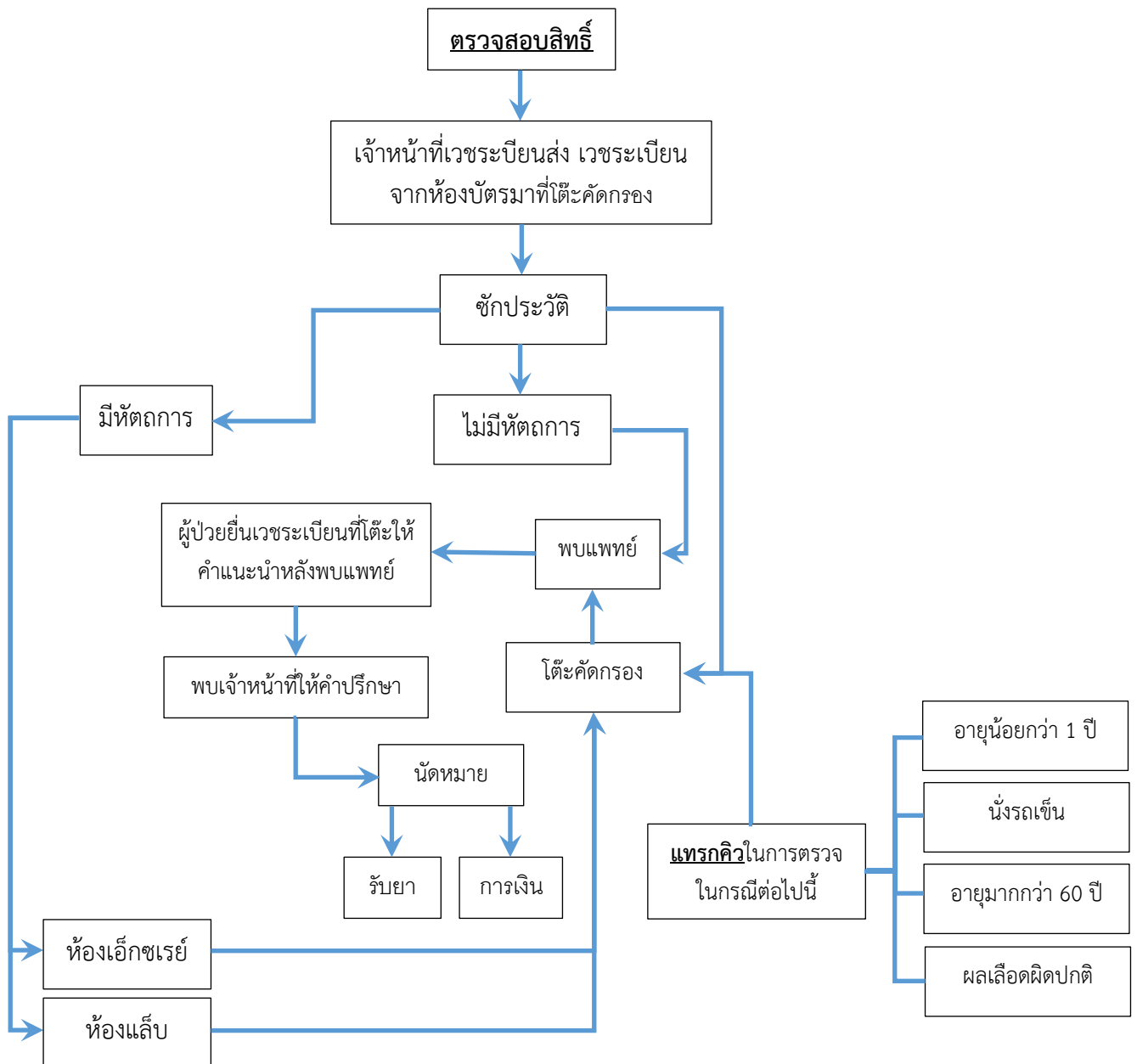
คลินิกเบาหวาน



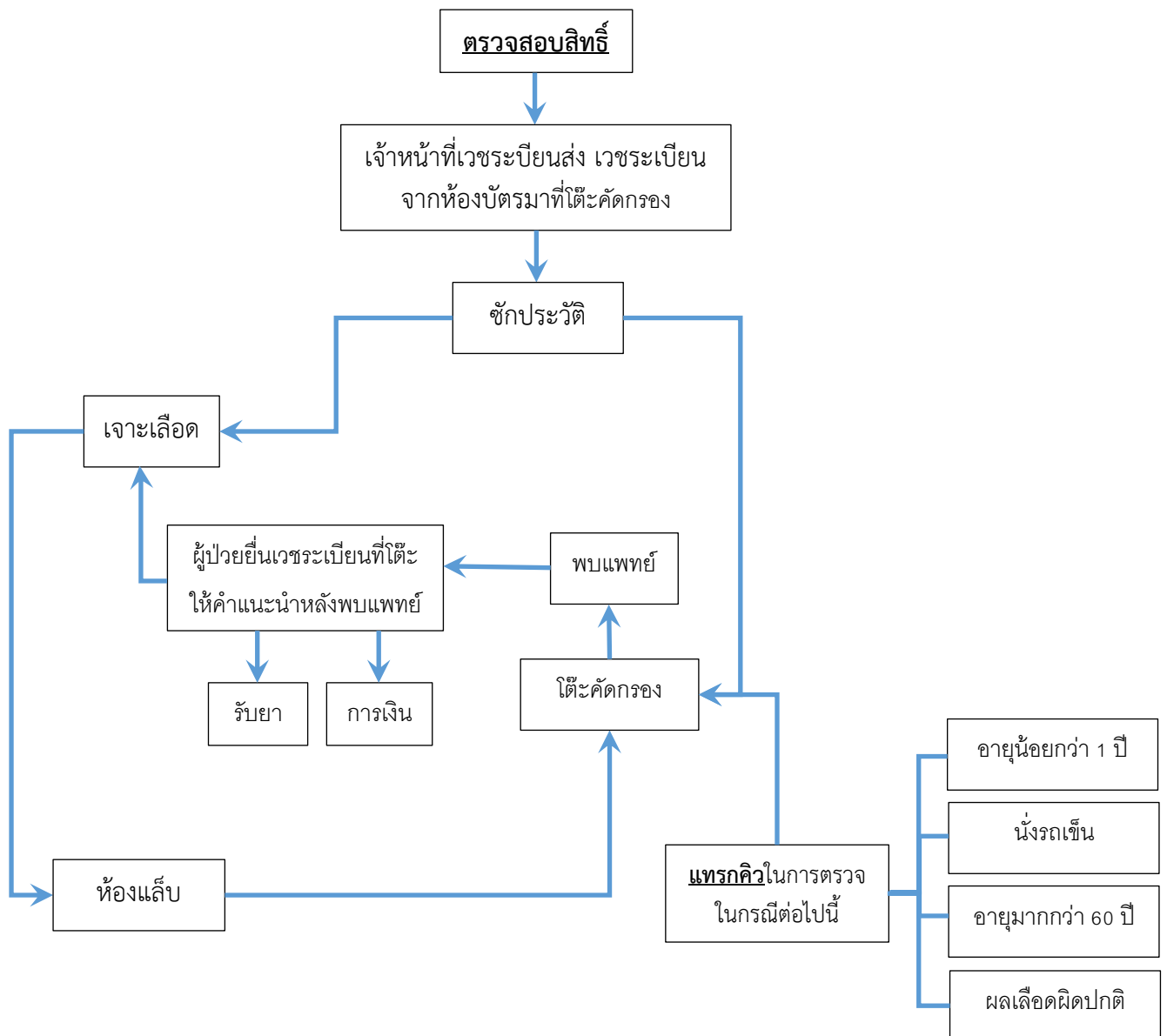
คลินิกวัณโรค (TB)



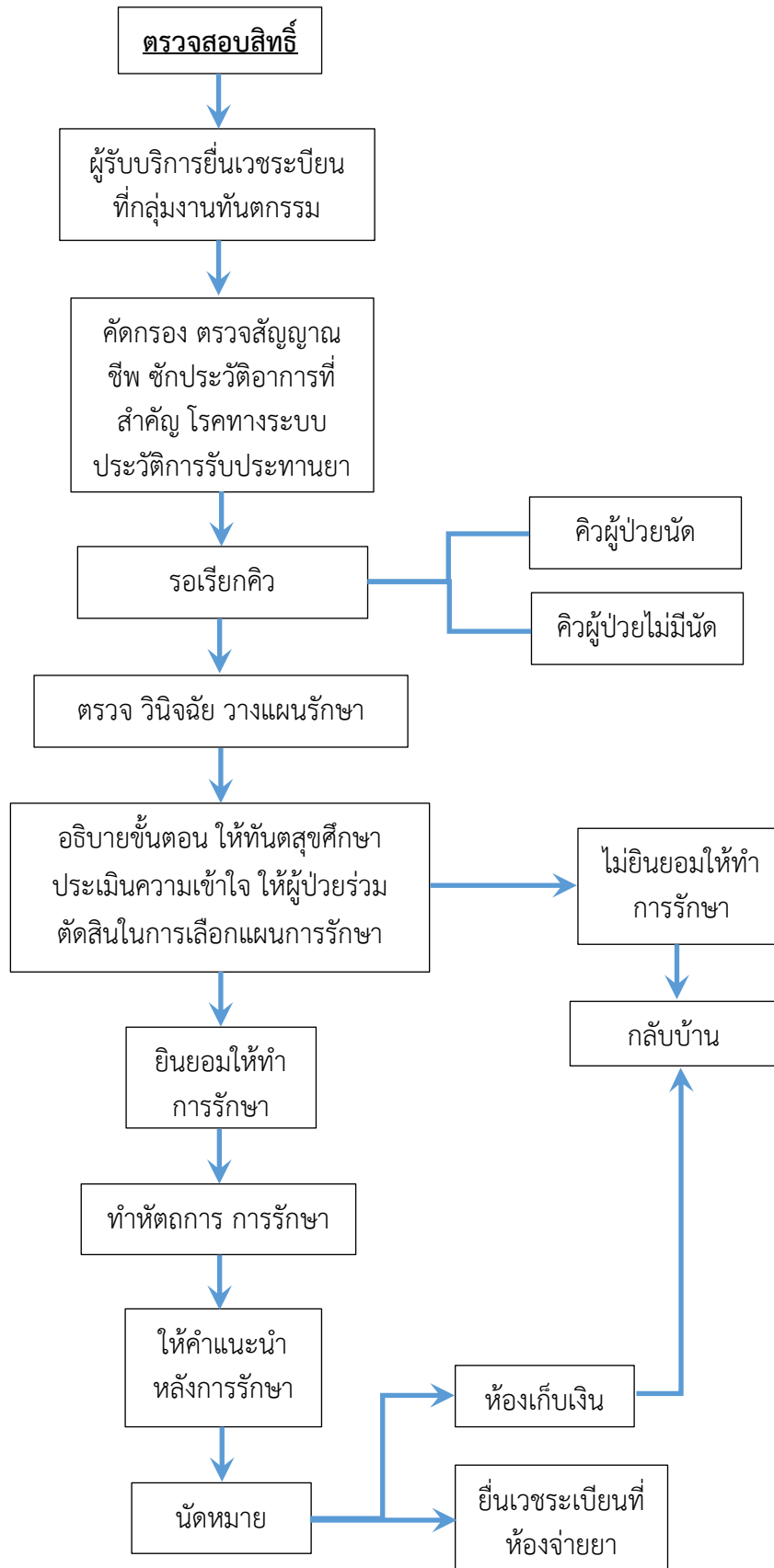
คลินิก ARV



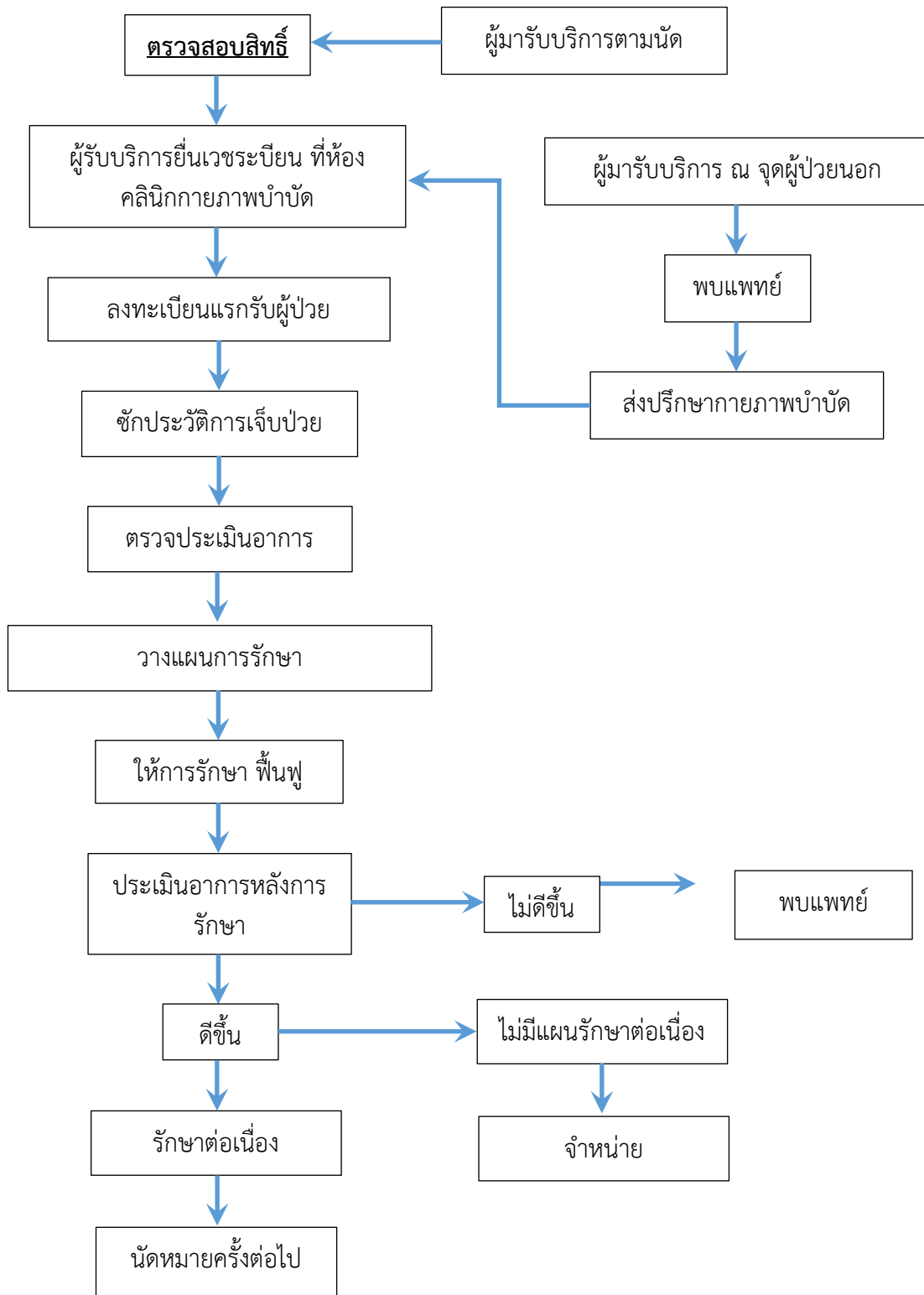
คลินิก Warfarin



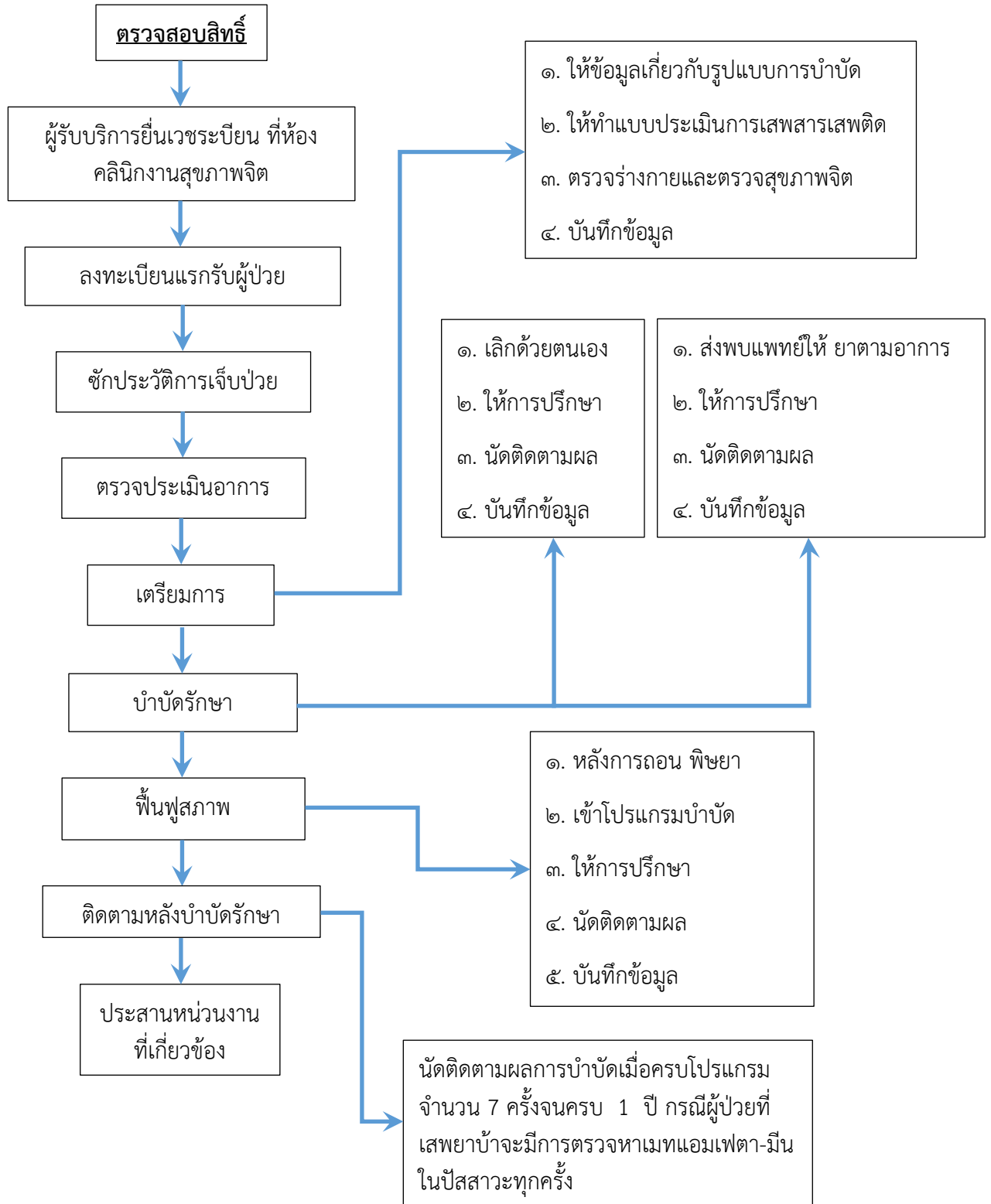
แผนกทันตกรรม



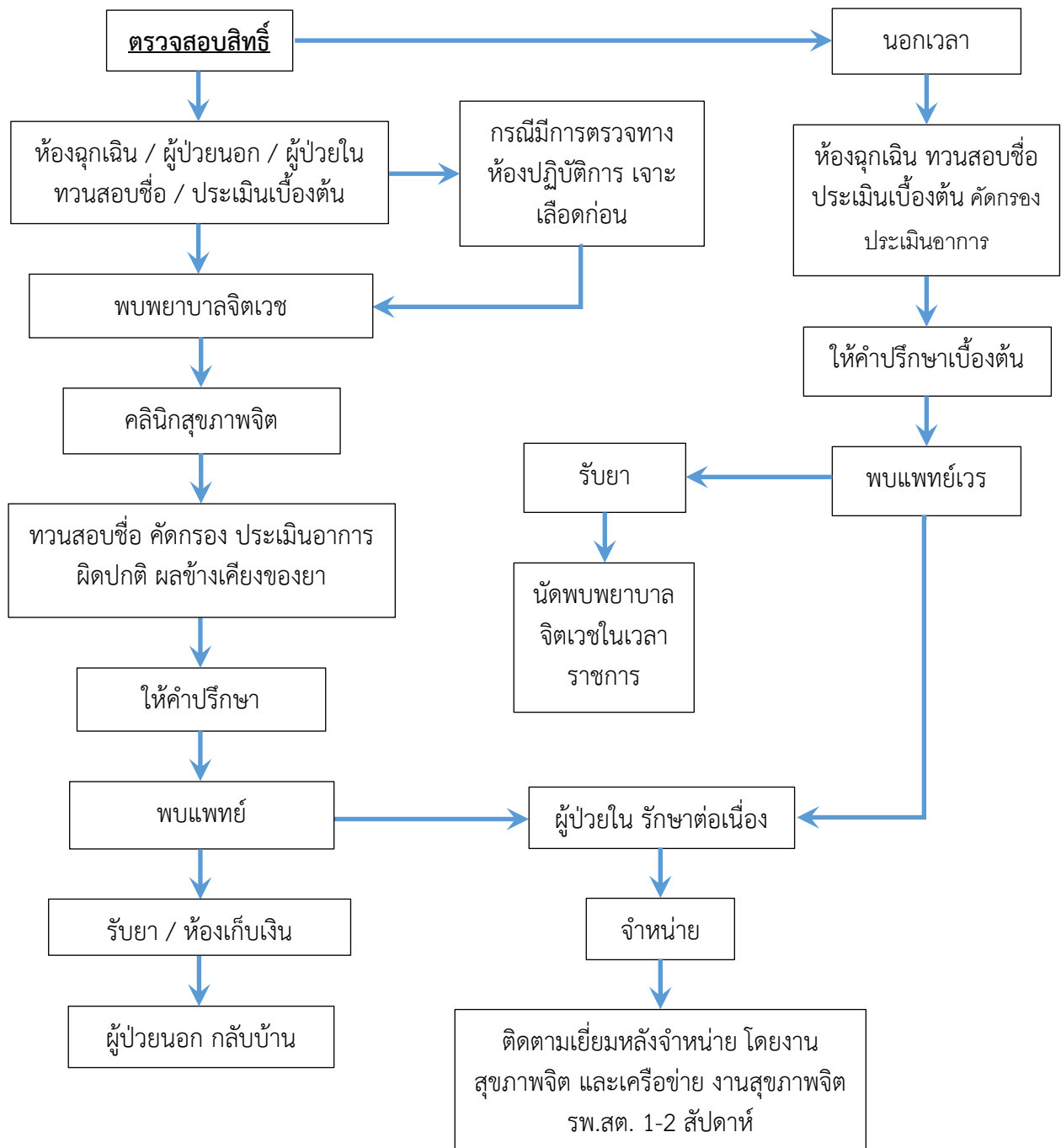
งานกายภาพบำบัด



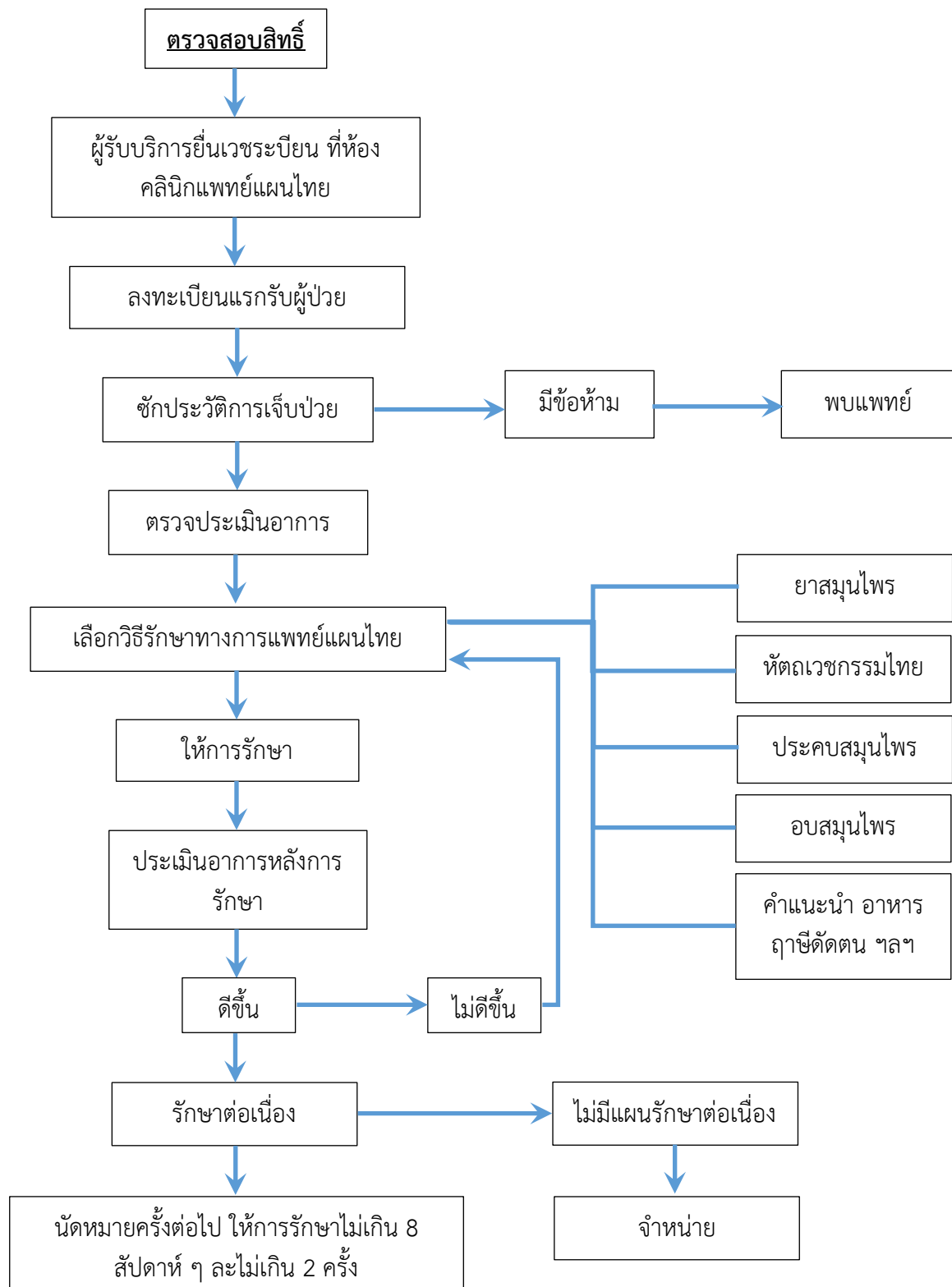
คลินิกเลิกบุหรี่ , สุรา, ยาเสพติด



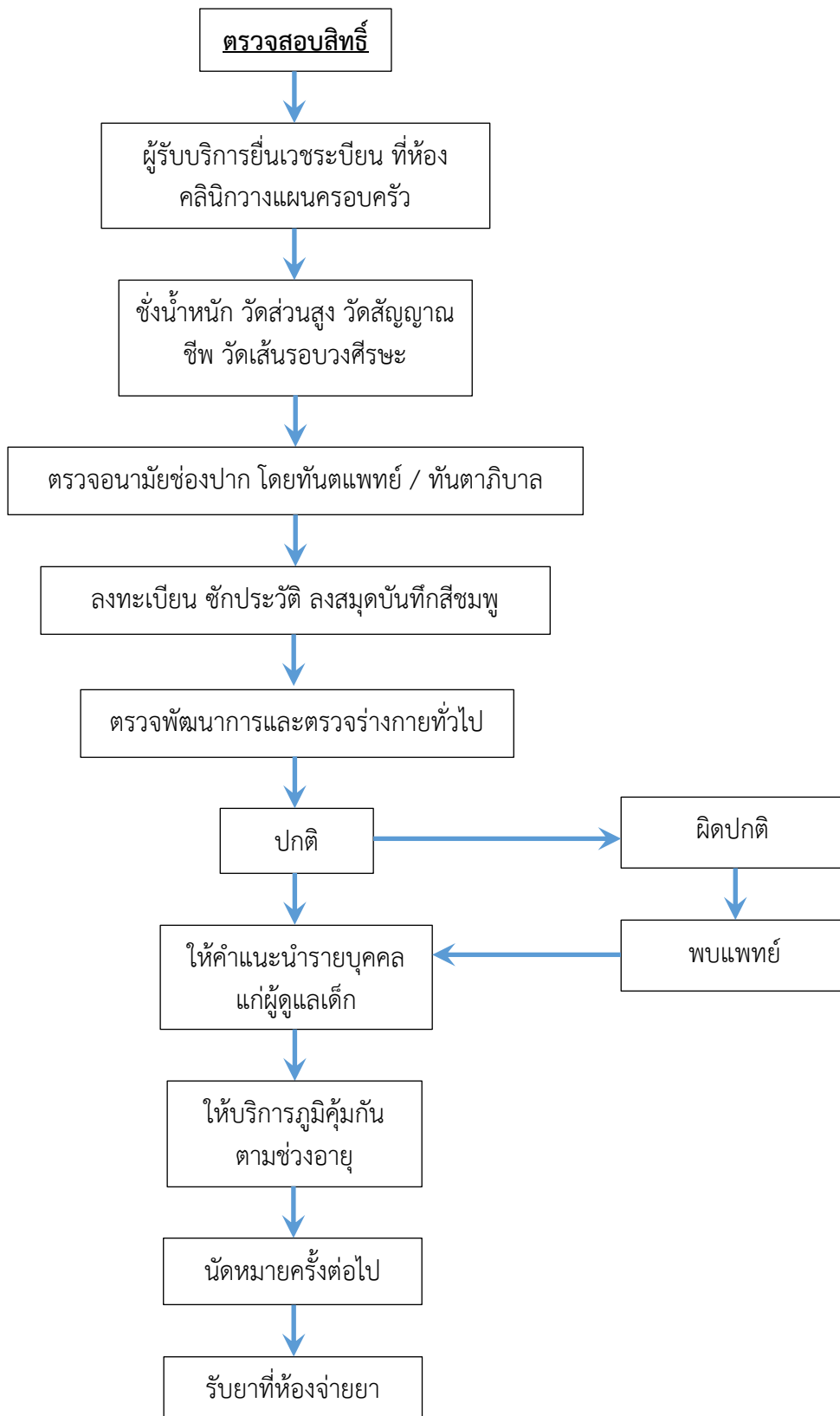
คลินิกสุขภาพจิต



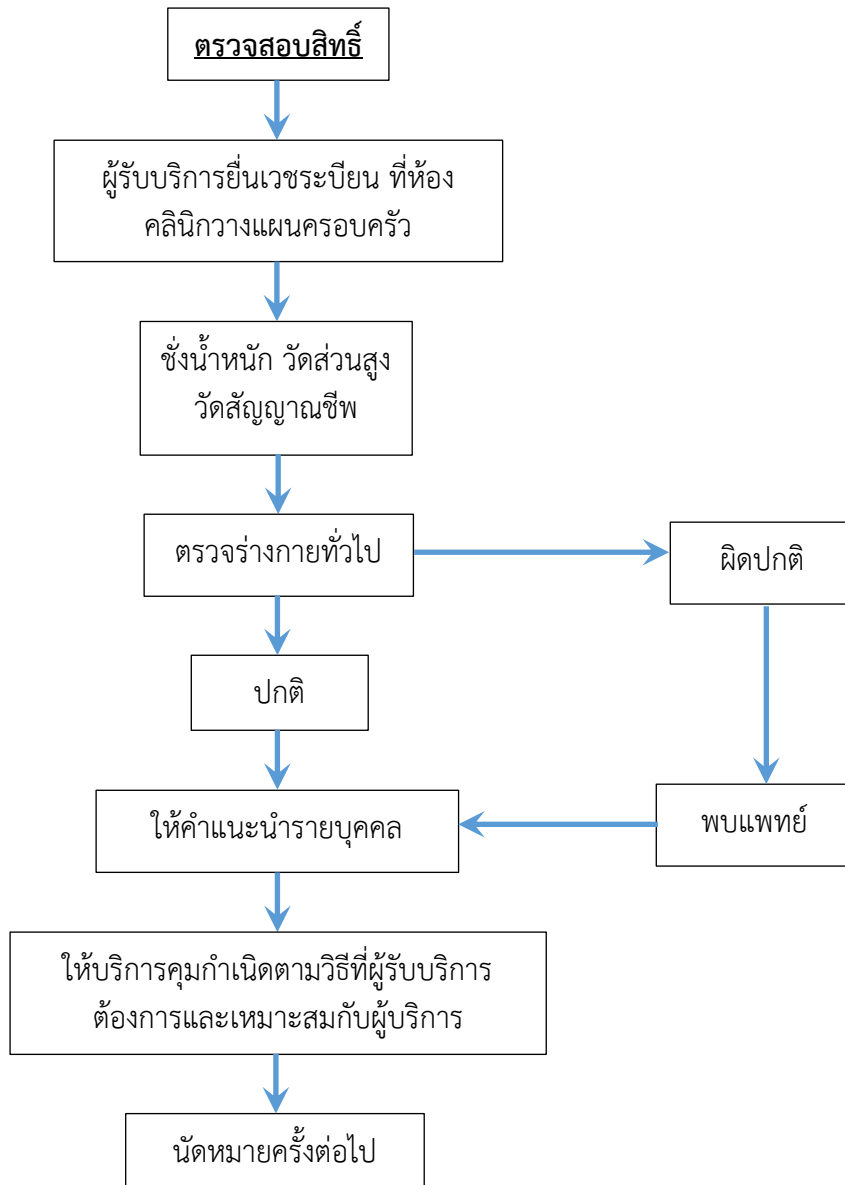
คลินิกแพทย์แผนไทย



คลินิกเด็กดี



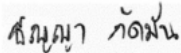


คลินิกวางแผนครอบครัว





แบบฟอร์มการขอเผยแพร่ข้อมูลผ่านเว็บไซต์
โรงพยาบาลทองแสนขัน จังหวัดอุตรดิตถ์

แบบฟอร์มการขอเผยแพร่ข้อมูลผ่านเว็บไซต์ โรงพยาบาลทองแสนขัน จังหวัดอุตรดิตถ์	
<p>งาน/กลุ่มงาน งานพัสดุ กลุ่มงานบริหารทั่วไป</p> <p>วัน/เดือน/ปี ๓ ธันวาคม ๒๕๖๗</p> <p>หัวข้อ เผยแพร่ข้อมูล คู่มือการปฏิบัติงานตามภารกิจหลักและภารกิจสนับสนุนของหน่วยงาน</p> <p>รายละเอียดข้อมูล (โดยสรุปหรือเอกสารแนบ) คู่มือการปฏิบัติงานตามภารกิจหลักและภารกิจสนับสนุนของหน่วยงาน</p> <p>หมายเหตุ</p> <p>.....</p> <p>.....</p> <p>Link ภายนอก https://209.15.117.112/web/index.php/for-people/ita/ita-2568</p>	
<p>ผู้รับผิดชอบการให้ข้อมูล</p> <p></p> <p>(นายพิรวัสส์ แสงทอง)</p> <p>หัวหน้ากลุ่มงานบริหารทั่วไป</p> <p>วันที่.....เดือน.....พ.ศ.....</p>	<p>ผู้อนุมัติรับรอง</p> <p></p> <p>(นายเฉลิมพล พงษ์พิชิต)</p> <p>นายแพทย์ชำนาญการ รักษาการในตำแหน่ง</p> <p>ผู้อำนวยการโรงพยาบาลทองแสนขัน</p> <p>วันที่.....เดือน.....พ.ศ.....</p>
<p>ผู้รับผิดชอบการนำข้อมูลขึ้นเว็บไซต์</p> <p></p> <p>(นายธัญญา กัดมัน)</p> <p>นักวิชาการคอมพิวเตอร์</p> <p>วันที่.....เดือน.....พ.ศ.....</p>	