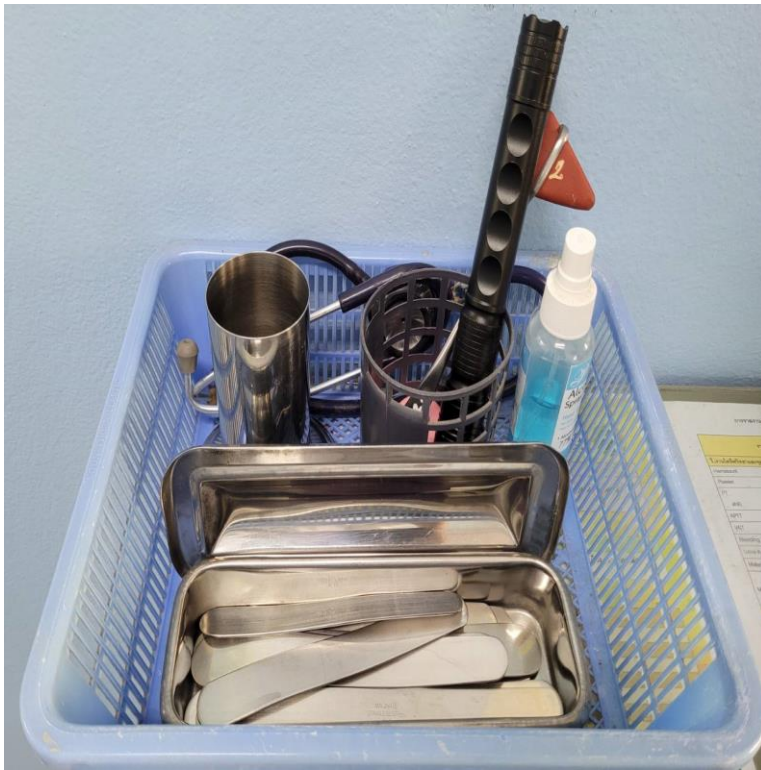




โรงพยาบาลทองแสนขัน
THONGSAENKHAN HOSPITAL

(3) แผนกผู้ป่วยนอก

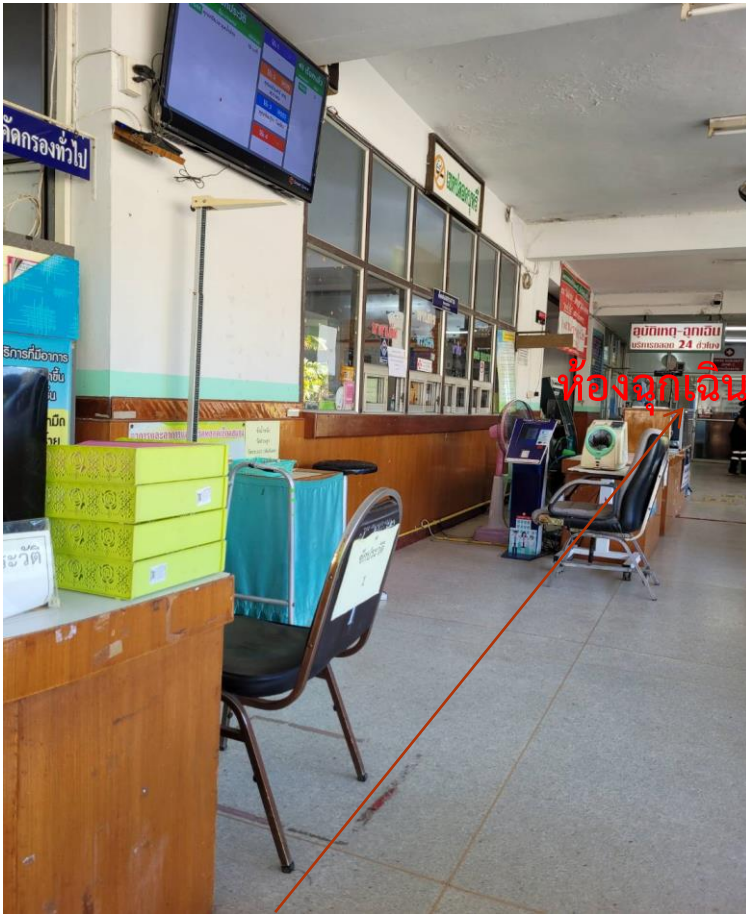
มีอุปกรณ์พร้อมให้บริการดังนี้



ชุดตรวจโรคทั่วไป



ชุดตรวจเฉพาะทาง (ตรวจหูดตา)



ชุดอุปกรณ์ ยาในการช่วยฟื้นคืนชีพ
 เครื่องดูดเสมหะ ออกซิเจนและ
 อุปกรณ์ช่วยหายใจ ใช้ที่ห้องฉุกเฉิน
 (ส่งต่อผู้ป่วยไปที่ห้องฉุกเฉินระยะทาง
 ประมาณ 15 เมตรใช้เวลาไม่เกิน 4 นาที)



เครื่องชั่งน้ำหนักและที่วัดส่วนสูง