



โรงพยาบาลทองแสนขัน
THONGSAENKHAN HOSPITAL

HS4 2-15

(15) ห้องให้การรักษา

ผู้ป่วยนอกให้การรักษาที่ห้องฉุกเฉิน ซึ่งมีอุปกรณ์พร้อมให้บริการดังนี้



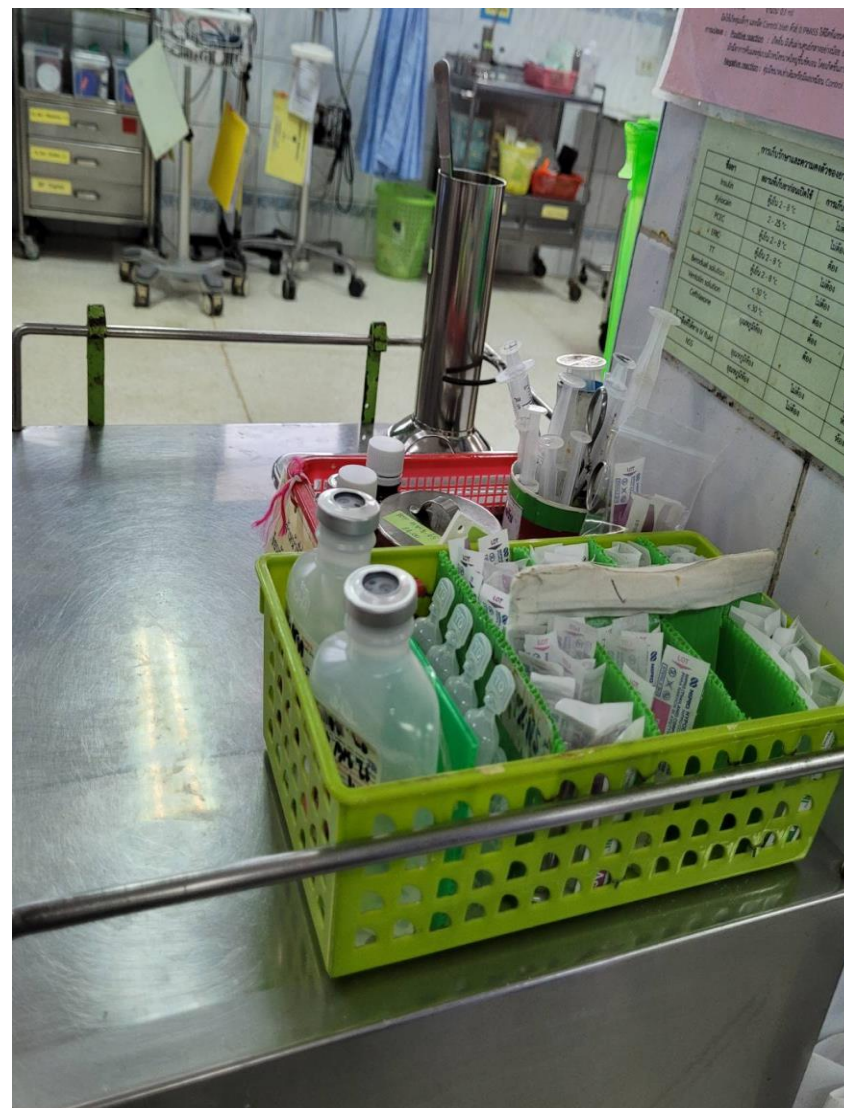
เตียงทำแผล เย็บแผล



เตียงฉีดยา



รถอุปกรณ์ทำแผล



รถอุปกรณ์ฉีดยา ให้น้ำเกลือ

อุปกรณ์ใส่เฟือก



สำลีรองเฟือก



เฟือก

ไม่มีการให้เลือดแบบแผนกผู้ป่วยนอกจึงไม่มีอุปกรณ์ให้เลือดที่ห้องให้การรักษา