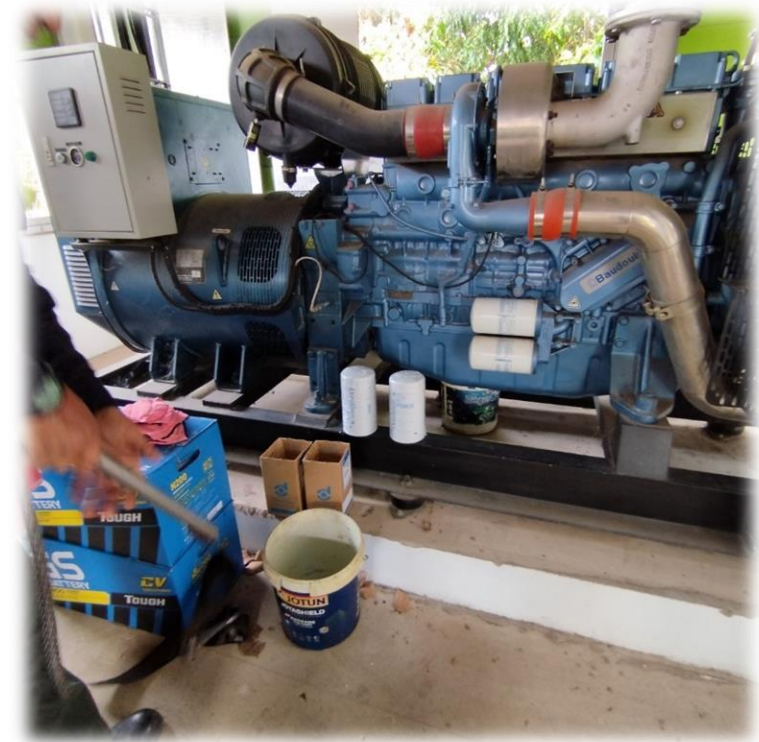




โรงพยาบาลทองแสนขัน
THONGSAENKHAN HOSPITAL

18.6 เครื่องกำเนิดไฟฟ้าต้องมีขนาดกำลังที่เหมาะสมและเพียงพอสามารถจ่ายกระแสไฟฟ้าสำรองให้กับดวงโคมและอุปกรณ์การแพทย์ที่จำเป็นในแผนกอุบัติเหตุ ห้องผ่าตัด หอผู้ป่วยหนัก ห้องคลอด และธนาคารเลือดเป็นอย่างน้อย

HS4 3-18.6



กระแสไฟหม้อแปลงโรงพยาบาล ขนาด 400 kva ใช้เครื่องปั่นไฟขนาด 300 kva เพียงพอต่อการใช้งานในโรงพยาบาล